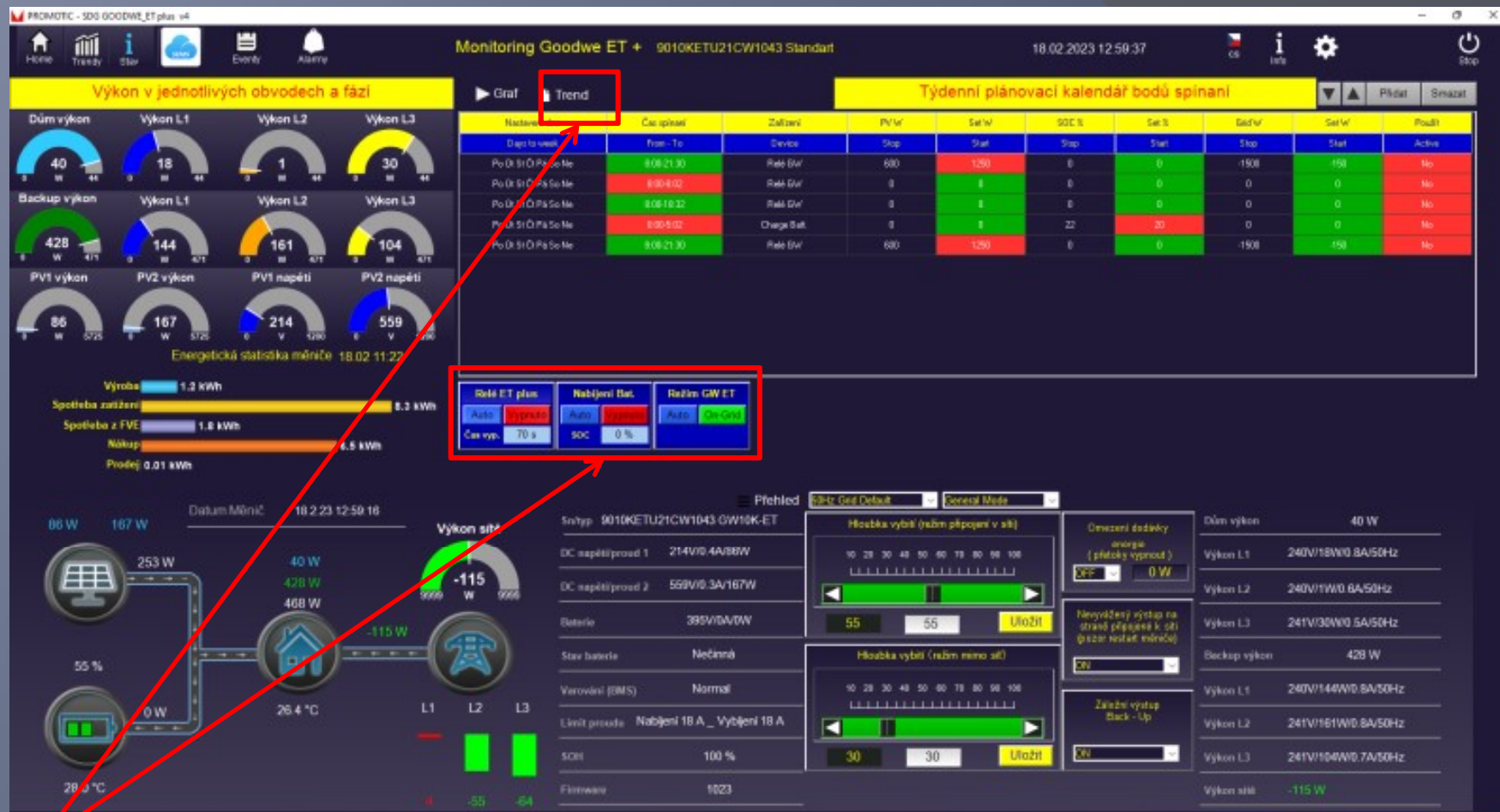




## Monitoring Goodwe ET Promotic SunDayGate (SDG-4)

# NASTAVENÍ SPÍNANÍ RELÉ GW ET +



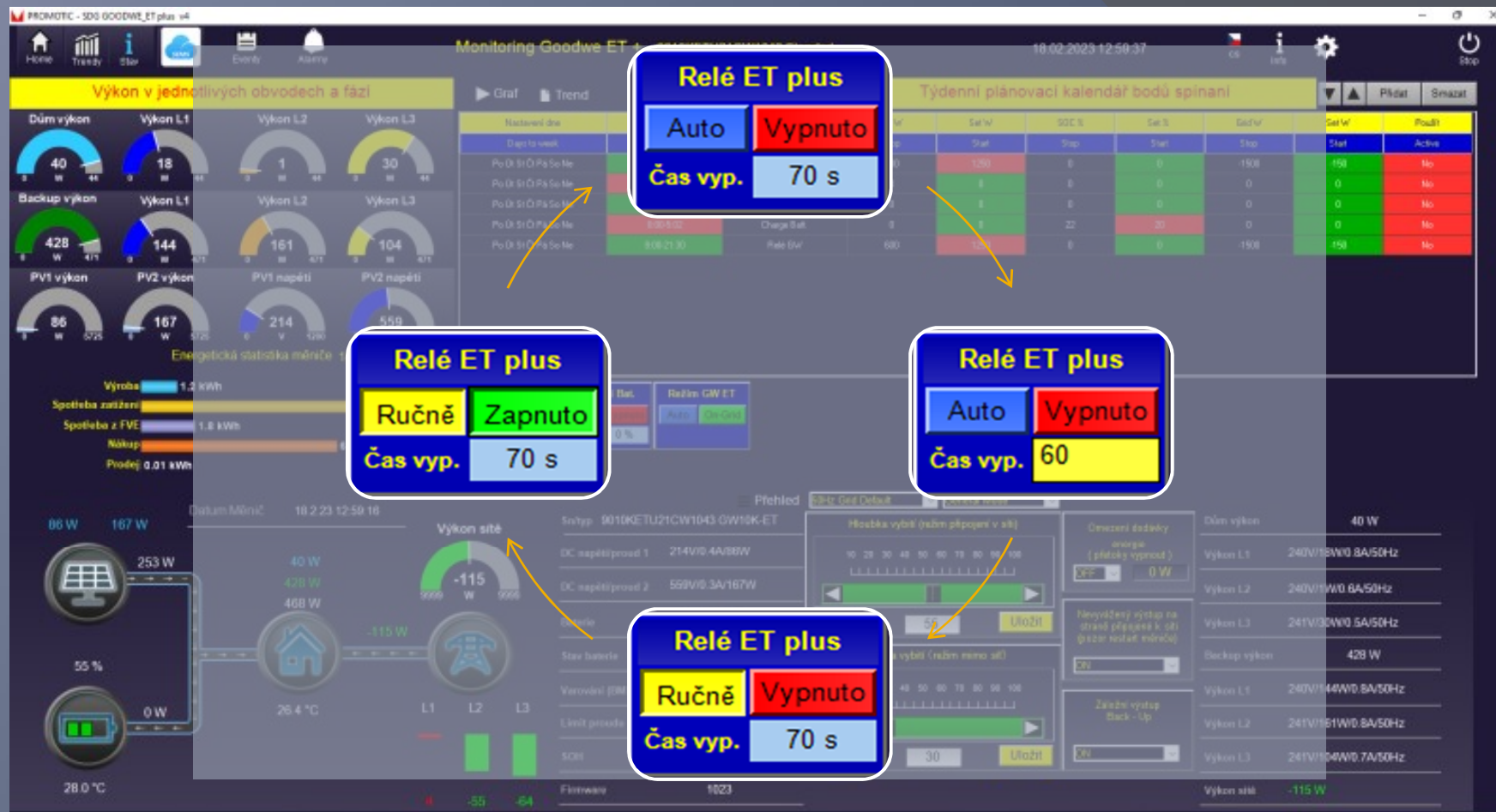
➤ Po aktivaci tlačítka **EDIT/TREND**, přejdeme na plánovací kalendář, kterého součástí jsou i podokna: **RELÉ, NABÍJENÍ BATERIE, ON/OFF GRID**



➤ **Jen pro GOODWE ET PLUS!!!**

➤ Pomoci relé lze spínat další spotřebiče: bojler, el. kotel, klimatizace, výtřivka, atd...

➤ Nastavení režim RELÉ:



- Dvoupolohové tlačítko **AUTO(modrá)** **RUČNĚ(žlutá)**, přepneme **AUTO** relé se aktivuje pomocí bodů spínání + Čas vypnutí (odklad vypnutí), například při rychlém pohybu oblačnosti
- Dvoupolohové tlačítko **AUTO(modrá)** **RUČNĚ(žlutá)**, přepneme **RUČNĚ** relé aktivujeme manuálně dvoupolohovým tlačítkem **VYPNUTO(červená)** **Zapnuto(zelená)** do polohy **ZAPNUTO**, Čas vypnutí je nefunkční

**Monitoring G**

**SetAction**

18.02.2023 12:59:37

**ni plánovací kalendář bodů spínání**

Set W	SOC %	Set %	Grid W	Set W	Active
150	0	0	-150	150	No
0	0	0	0	0	No
0	0	0	0	0	No
0	22	30	0	0	No
150	0	0	-150	150	No

**SetAction** window details:

- Days: Po, Út, St, Čt, Pá, So, Ne
- Time: Od 8:00 Do 21:30
- Device: Relé GW
- PV Celkový výkon (W): Stop 600 Start 1250
- SOC (%): Stop 0 Start 0
- Grid (%): Stop -1500 Start -150
- Active: No
- Buttons: Storno, OK

**Energy meter statistics:**

- Výroba: 1.2 kWh
- Spotřeba zátěží: 8.3 kWh
- Spotřeba z FVE: 1.8 kWh
- Nákap: 1.5 kWh
- Prodej: 0.01 kWh

**Power flow diagram:**

- Production: 253 W
- Consumption: 40 W
- Backup: 428 W
- Grid: 468 W
- Net: -115 W
- Temperature: 26.4 °C
- Phase power: L1: 0 W, L2: -55 W, L3: -64 W

- Dvojklikem na příslušný řádek se nám otevře okno, kde nastavíme jednotlivé body spínání daného řádku
- Jestli jsou hodnoty „0“, bod sepnutí není aktivní

The screenshot displays the 'SetAction' configuration window in the PROMOTEC monitoring software. The window is set to configure a 'Relé GW' device. The configuration includes:

- Days:** Po, Út, St, Čt, Pá, So, Ne (all days are selected).
- Time:** Od 8:00, Do 21:30.
- Device:** Relé GW.
- PV Celkový výkon (W):** Stop 600, Start 1250.
- SOC (%):** Stop 0, Start 0.
- Grid (%):** Stop -1500, Start -150.
- Active:** No.

Buttons for 'Storno' and 'OK' are visible at the bottom of the configuration window. The background interface shows various energy metrics and a calendar.

- Na prvním řádku nastavujeme **DEN** sepnutí
- Na druhém řádku nastavujeme **ČAS** sepnutí/vypnutí
- Na třetím řádku v roletce vybereme jaké zařízení nastavujeme **OFF GRID - RELÉ GW - CHARGE BAT**, vybereme RELÉ GW

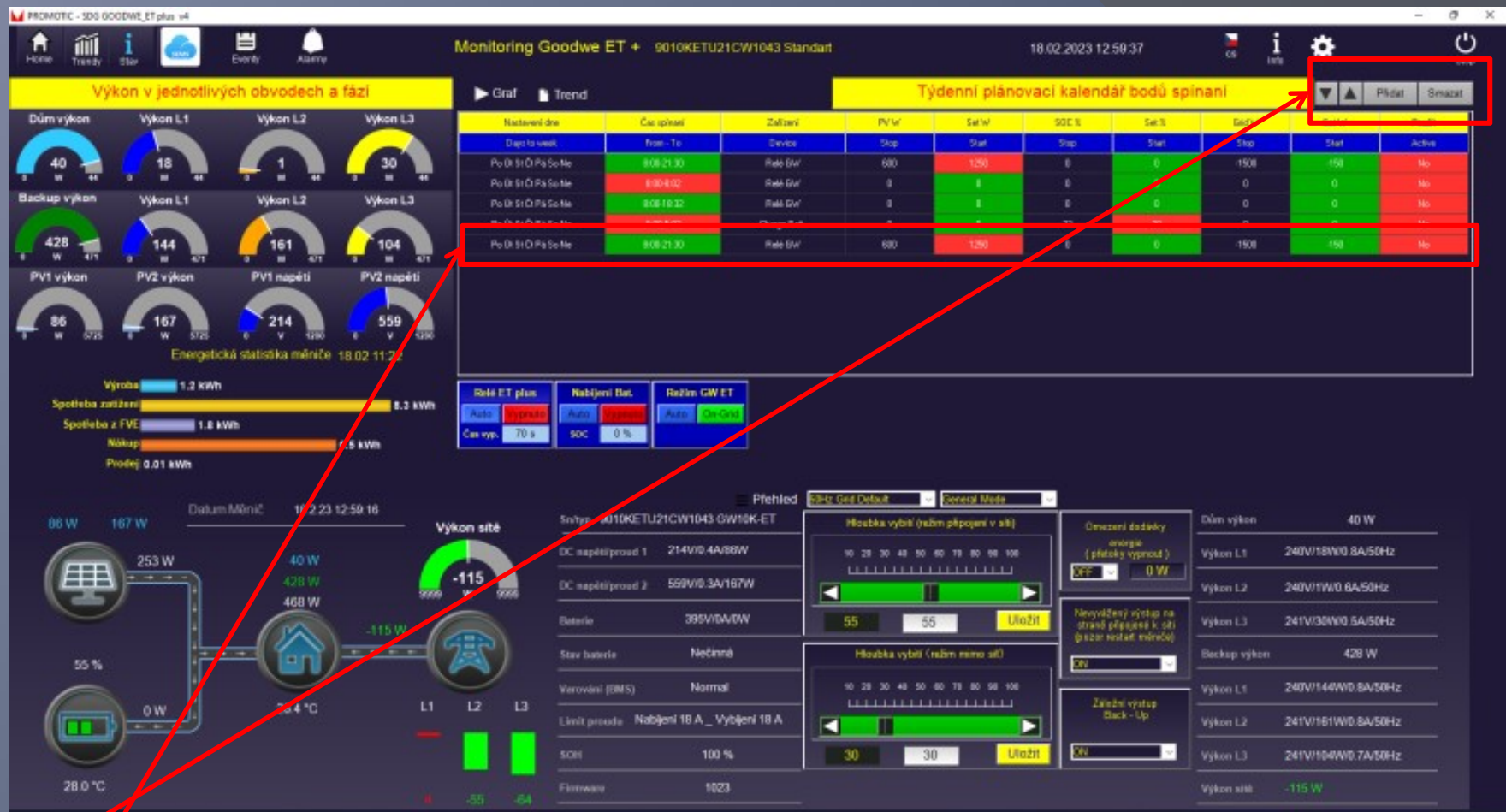
The screenshot shows the 'SetAction' configuration window for a 'Relé GW' device. The window is divided into several sections:

- Days:** A row of buttons for days of the week: Po, Út, St, Čt, Pá, So, Ne.
- Time:** 'Od 8:00' and 'Do 21:30'.
- Device:** A dropdown menu showing 'Relé GW'.
- PV Celkový výkon (W):** 'Stop 600' and 'Start 1250'.
- SOC (%):** 'Stop 0' and 'Start 0'.
- Grid (%):** 'Stop -1500' and 'Start -150'.
- Active:** A dropdown menu set to 'No'.
- Buttons:** 'Storno' (red) and 'OK' (green) buttons at the bottom.

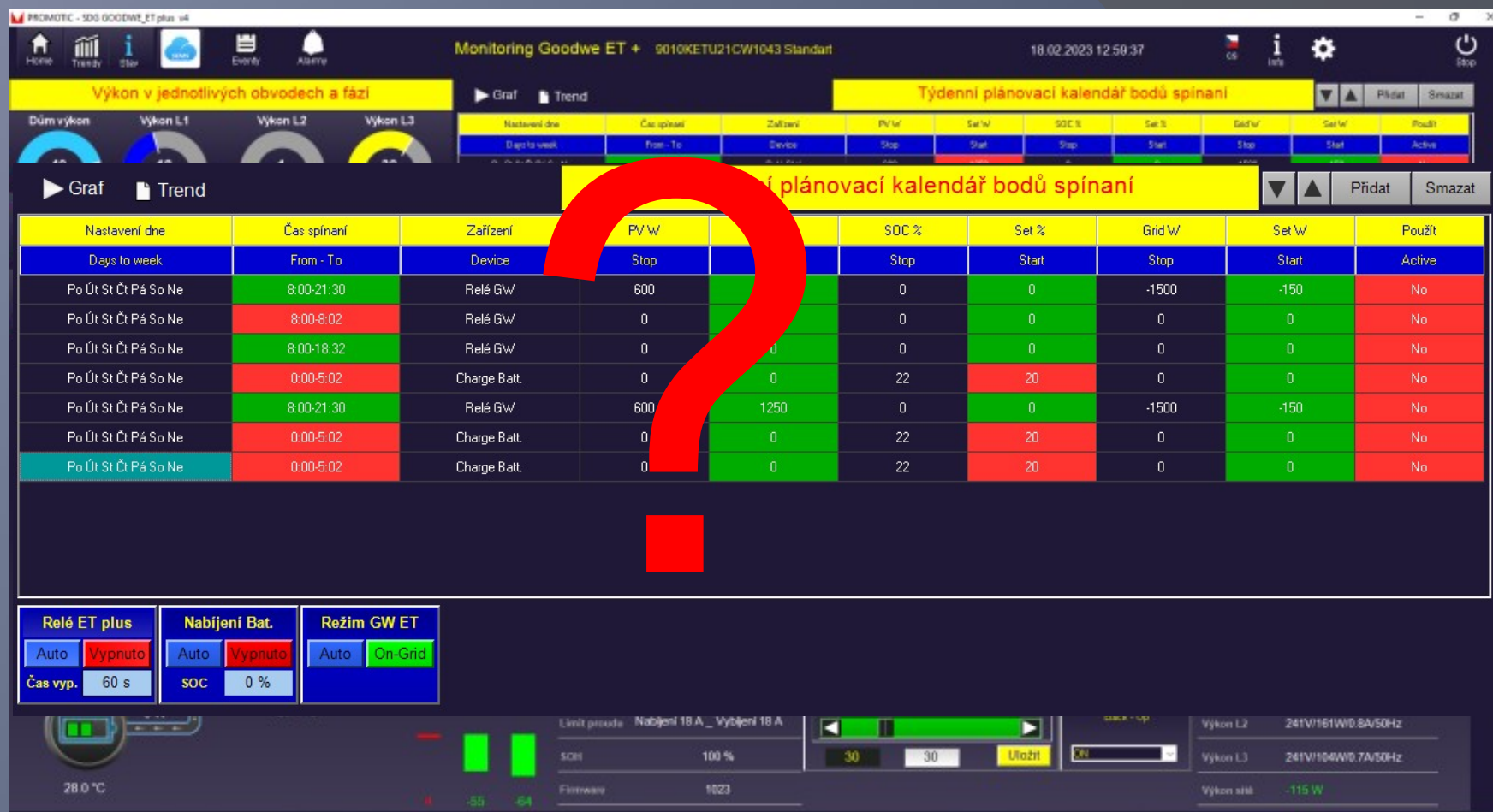
The background interface includes:

- Monitoring G:** A dashboard with various gauges for 'Výkon v jednotlivých obvodech a fázi' (Dům výkon, Výkon L1, Výkon L2, Výkon L3, Backup výkon, PV1 výkon, PV2 výkon, PV1 napětí, PV2 napětí) and an 'Energetická statistika měřiče' section.
- ni plánovací kalendář bodů spínání:** A table with columns: Set/W, SOC %, Set %, Grid/W, Set/W, Počet.
- Energy Flow Diagram:** A diagram showing power flow between PV panels, a house, and the grid.

- Na čtvrtém řádku nastavíme sepnutí/vypnutí dle výkonu FV panelů
- Na pátém řádku nastavíme sepnutí/vypnutí dle nabití baterie
- Na šestém řádku nastavíme sepnutí/vypnutí dle výkonu sítě
- Na sedmém řádku v roletce vybereme YES/NO jestli chceme mít daný řádek aktivní
- A na závěr potvrdíme OK nebo STORNUJEME a tím okno zavřeme a řádek aktivujeme



- Uspořádání řádku provedeme šipkami v pravém horním rohu, přidání smazání příslušným tlačítkem
- Řádek, který je aktivní se nám smaže, nebo naopak přidá, na kterém pak následně změním jednotlivé body spínání



➤ Neexistuje návod na nastavení posloupnosti, jak nám FVE během dne bude pracovat pomocí SDG-4. Každá FVE je jiná, postavená ne jiném místě, zapojené jiné spotřebiče atd... Vstupuje nám do toho hodně proměnných a každý uživatel FVE na ni bude mít jiné požadavky a chtít něco jiné. Proto budu rád, když se o vaše zkušenosti podělíte s jinými uživateli jak jste si vyladily vaši FVE pomocí plánovacího kalendáře na:

➤ <https://www.facebook.com/groups/745180873694507> <http://sundaygate.cz/>



## Monitoring Goodwe ET Promotic SunDayGate (SDG-4)

# NASTAVENÍ SPÍNANÍ RELÉ GW ET +